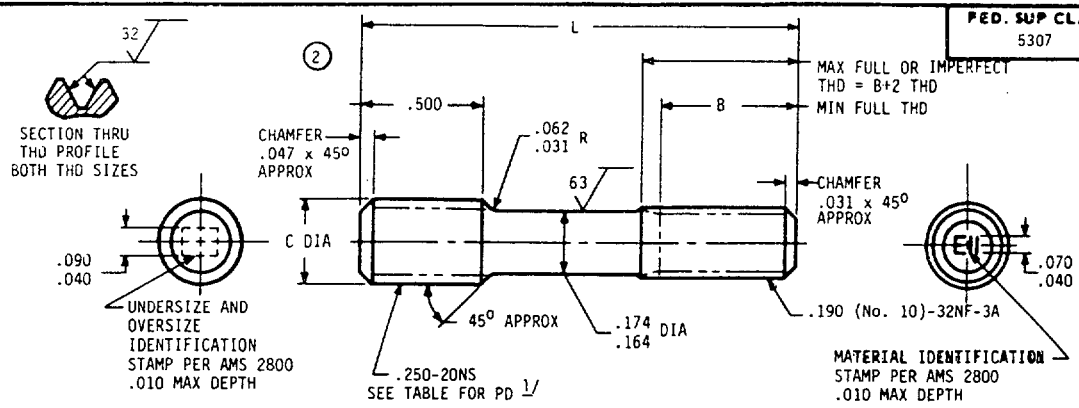


User activity:

Review activity:
 DLA - IS
 NS

NOTE: This drawing was approved by joint action of the Air Force and Navy Departments as the Air Force-Navy standard for this product. This drawing supersedes all antecedent standard drawings for the same product and shall become effective for the procurement of aeronautical supplies, or for use in new design, not later than 6 months after the latest date of approval shown.



FED. SUP CLASS
 5307

UNDERSIZE AND OVERSIZE IDENTIFICATION	-.003		STANDARD		+.003		+.006		+.009		+.012	
	(-3)		0		(3)		(6)		(9)		(12)	
C	.245-.250		.245-.250		.245-.250		.245-.250		.245-.259		.245-.259	
PD BEFORE PLATING	.2183-.2193		.2183-.2223		.2243-.2253		.2273-.2283		.2303-.2313		.2333-.2343	
PD AFTER PLATING	.2188-.2203		.2218-.2233		.2248-.2263		.2278-.2293		.2308-.2323		.2338-.2353	
PD LEAD THREAD	.2125-.2145		.2155-.2175		.2185-.2205		.2215-.2235		.2245-.2265		.2275-.2295	
L	B	PART NUMBER	PART NUMBER	PART NUMBER	PART NUMBER	PART NUMBER	PART NUMBER	PART NUMBER	PART NUMBER	PART NUMBER	PART NUMBER	PART NUMBER
1.000	.375	AN154719	AN154720	AN154721	AN154722	AN154723	AN154724	AN154725	AN154726	AN154727	AN154728	AN154729
1.062	.438	AN154725	AN154726	AN154727	AN154728	AN154729	AN154730	AN154731	AN154732	AN154733	AN154734	AN154735
1.125	.500	AN154731	AN154732	AN154733	AN154734	AN154735	AN154736	AN154737	AN154738	AN154739	AN154740	AN154741
1.188	.500	AN154737	AN154738	AN154739	AN154740	AN154741	AN154742	AN154743	AN154744	AN154745	AN154746	AN154747
1.250	.500	AN154743	AN154744	AN154745	AN154746	AN154747	AN154748	AN154749	AN154750	AN154751	AN154752	AN154753
1.312	.500	AN154749	AN154750	AN154751	AN154752	AN154753	AN154754	AN154755	AN154756	AN154757	AN154758	AN154759
1.375	.500	AN154755	AN154756	AN154757	AN154758	AN154759	AN154760	AN154761	AN154762	AN154763	AN154764	AN154765
1.375	.500	AN154761	AN154762	AN154763	AN154764	AN154765	AN154766	AN154767	AN154768	AN154769	AN154770	AN154771
1.438	.500	AN154767	AN154768	AN154769	AN154770	AN154771	AN154772	AN154773	AN154774	AN154775	AN154776	AN154777
1.500	.500	AN154773	AN154774	AN154775	AN154776	AN154777	AN154778	AN154779	AN154780	AN154781	AN154782	AN154783
1.562	.500	AN154779	AN154780	AN154781	AN154782	AN154783	AN154784	AN154785	AN154786	AN154787	AN154788	AN154789
1.625	.500	AN154785	AN154786	AN154787	AN154788	AN154789	AN154790	AN154791	AN154792	AN154793	AN154794	AN154795
1.688	.500	AN154791	AN154792	AN154793	AN154794	AN154795	AN154796	AN154797	AN154798	AN154799	AN154800	AN154801
1.750	.500	AN154797	AN154798	AN154799	AN154800	AN154801	AN154802	AN154803	AN154804	AN154805	AN154806	AN154807
1.812	.500	AN154803	AN154804	AN154805	AN154806	AN154807	AN154808	AN154809	AN154810	AN154811	AN154812	AN154813

1/ PITCH DIAMETERS OF BOTH THREADED ENDS SHALL BE CONCENTRIC WITHIN .006 FIR.

- NOTES:
- MATERIAL: STEEL AMS 6322. (AMS 6320 MATERIAL MAY ALSO BE USED FOR THIS PART UNTIL JANUARY 1, 1957).
 - HARNES: ROCKWELL C26-32.
 - FINISH: CADMIUM PLATE AMS 2400. DIMENSIONS ARE AFTER PLATING EXCEPT WHERE SHOWN.
 - SURFACE ROUGHNESS: AS 107.
 - MANUFACTURING SPECIFICATION: AMS 7456. PARTS SUBJECT TO MAGNETIC INSPECTION PER AMS 2640.
 - BREAK SHARP EDGES .003-.015 UNLESS OTHERWISE SPECIFIED.
 - DIMENSIONS IN INCHES. UNLESS OTHERWISE SPECIFIED.
 - TOLERANCES: LINEAR DIMENSIONS +.010.
- DO NOT USE UNASSIGNED PART NUMBERS.

2 REVISED AND REDRAWN

THIS STANDARD WAS DEVELOPED COOPERATIVELY WITH THE ENGINE AND PROPELLER UTILITY PARTS COMMITTEE OF THE SAE.

P.A.	11	AERONAUTICAL STANDARD	ANI5470I THRU ANI55000
Other Cust	AV AS		
STUD, STEPPED, 2 DIA ENGAGEMENT, .250-20 x .190-32		SHEET 1 OF 1	
PROCUREMENT SPECIFICATION NONE			

APPROVED 19 MAY 50 REVISED 1 25 MAR 55 2 14 OCT 81