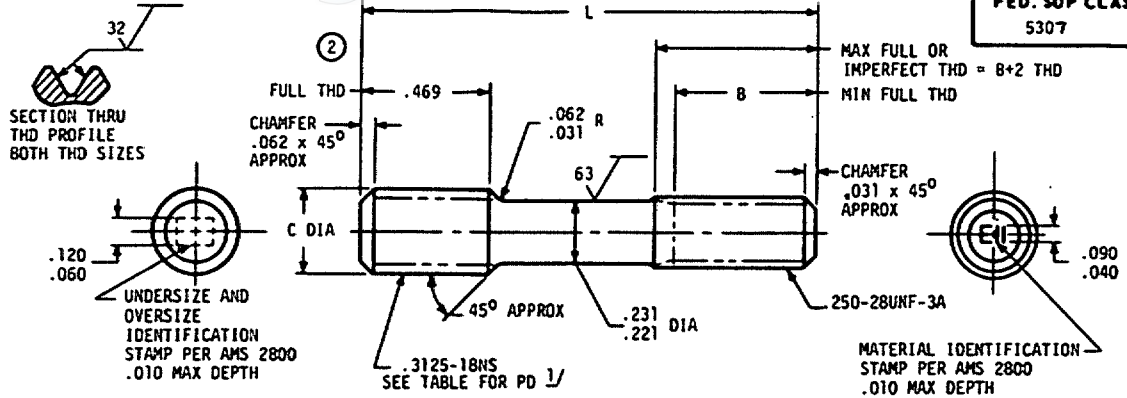


FED. SUP CLASS
 5307



UNDERSIZE AND OVERSIZE IDENTIFICATION	-.003		STANDARD		+.003		+.006		+.009		+.012	
	③		④		⑤		⑥		⑨		⑫	
C 1/	.307-.312		.307-.312		.307-.312		.307-.312		.316-.321		.316-.321	
PD BEFORE PLATING	.2775-.2785		.2805-.2815		.2835-.2845		.2865-.2875		.2895-.2905		.2925-.2935	
PD AFTER PLATING	.2780-.2795		.2810-.2825		.2840-.2855		.2870-.2885		.2900-.2915		.2930-.2945	
PD AFTER THREAD	.2714-.2734		.2744-.2764		.2774-.2794		.2804-.2824		.2834-.2854		.2864-.2884	
L	B		PART NUMBER		PART NUMBER		PART NUMBER		PART NUMBER		PART NUMBER	
1.031	.438		AN150819		AN150820		AN150821		AN150822		AN150823	
1.094	.500		AN150825		AN150826		AN150827		AN150828		AN150829	
1.156	.562		AN150831		AN150832		AN150833		AN150834		AN150835	
1.219	.562		AN150837		AN150838		AN150839		AN150840		AN150841	
1.281	.562		AN150843		AN150844		AN150845		AN150846		AN150847	
1.344	.562		AN150849		AN150850		AN150851		AN150852		AN150853	
1.406	.562		AN150855		AN150856		AN150857		AN150858		AN150859	
1.469	.562		AN150861		AN150862		AN150863		AN150864		AN150865	
1.531	.562		AN150867		AN150868		AN150869		AN150870		AN150871	
1.594	.562		AN150873		AN150874		AN150875		AN150876		AN150877	
1.656	.562		AN150879		AN150880		AN150881		AN150882		AN150883	
1.719	.562		AN150885		AN150886		AN150887		AN150888		AN150889	
1.781	.562		AN150891		AN150892		AN150893		AN150894		AN150895	
1.844	.562		AN150897		AN150898		AN150899		AN150900		AN150901	
1.906	.562		AN150903		AN150904		AN150905		AN150906		AN150907	
1.969	.562		AN150909		AN150910		AN150911		AN150912		AN150913	
2.031	.562		AN150915		AN150916		AN150917		AN150918		AN150919	
2.094	.562		AN150921		AN150922		AN150923		AN150924		AN150925	
2.156	.562		AN150927		AN150928		AN150929		AN150930		AN150931	
2.219	.562		AN150933		AN150934		AN150935		AN150936		AN150937	
2.344	.562		AN150939		AN150940		AN150941		AN150942		AN150943	
2.469	.562		AN150945		AN150946		AN150947		AN150948		AN150949	
2.594	.562		AN150951		AN150952		AN150953		AN150954		AN150955	
2.719	.562		AN150957		AN150958		AN150959		AN150960		AN150961	
2.844	.562		AN150963		AN150964		AN150965		AN150966		AN150967	
2.969	.562		AN150969		AN150970		AN150971		AN150972		AN150973	
3.094	.562		AN150975		AN150976		AN150977		AN150978		AN150979	
3.219	.562		AN150981		AN150982		AN150983		AN150984		AN150985	
3.344	.562		AN150987		AN150988		AN150989		AN150990		AN150991	
3.469	.562		AN150993		AN150994		AN150995		AN150996		AN150997	
1.281	.656		AN150999		AN151000		AN151001		AN151002		AN151003	
1.406	.688		AN151005		AN151006		AN151007		AN151008		AN151009	

- 1/ PITCH DIAMETERS OF BOTH THREADED ENDS SHALL BE CONCENTRIC WITHIN .006 FIR.
- NOTES:
1. MATERIAL: STEEL AMS 6322 (AMS 6320 MATERIAL MAY ALSO BE USED FOR THIS PART UNTIL JANUARY 1, 1957).
 2. HARDNESS: ROCKWELL C26-32.
 3. FINISH: CADMIUM PLATE AMS 2400. DIMENSIONS ARE AFTER PLATING EXCEPT WHERE SHOWN.
 4. SURFACE ROUGHNESS: AS 107.
 5. MANUFACTURING SPECIFICATION: AMS 7456. PARTS SUBJECT TO MAGNETIC INSPECTION PER AMS 2640.
 6. BREAK SHARP EDGES .003-.015 UNLESS OTHERWISE SPECIFIED.
 7. DIMENSIONS IN INCHES. UNLESS OTHERWISE SPECIFIED.
 8. TOLERANCES: LINEAR DIMENSIONS +.010.

(a) **INACTIVE FOR DESIGN AFTER 25 MAR 1955, FOR DEFINITION AND APPLICATION OF DRAWING STATUS NOTES, SEE ANA BULLETIN NO. 337. ② REVISED AND REDRAWN**
 DO NOT USE UNASSIGNED PART NUMBERS.
 THIS STANDARD WAS DEVELOPED COOPERATIVELY WITH THE ENGINE AND PROPELLER UTILITY PARTS COMMITTEE OF THE SAE.

Ubor activity:
 Review activity:
 DLA - IS

NOTE: This drawing was approved by joint action of the Air Force and Navy Departments as the Air Force-Navy standard for this product. This drawing supersedes all antecedent standard drawings for the same product and shall become effective for the procurement of aeronautical supplies, or for use in new designs, not later than 6 months after the latest date of approval shown.

APPROVED 19 MAY 50 REVISED ① 26 MAR 55 ② 14 OCT 81

P.A. 11	AERONAUTICAL STANDARD	AN150801 THRU AN151100
Other Cust AV AS		
PROCUREMENT SPECIFICATION NONE	STUD, STEPPED, 1.5 DIA ENGAGEMENT, .3125-18 x .250-28	SHEET 1 OF 1